

severní



Legenda:

- konstrukce v řezu (původní)
- konstrukce monolitické (nové)
- konstrukce převzaté z dokumentace
- konstrukce v pohledu
- konstrukce v nadhledu
- konstrukce neověřené
- konstrukce zakryté
- klenba
- schodiště
- svislé konstrukce krovu
- šikmé konstrukce krovu
- vodorovné konstrukce krovu
- vodorovné konstrukce krovu u podlahy
- hřeben střechy
- ocelové konstrukce
- okna a dveře
- křivky ploch místností
- řezové linie
- beton  
+0.43  
v=2840 povrch, výška podlahy, výška stropu
- s.h.=194,58 Výška spodní hrany konstrukce (Bpv)
- h.h.=195,58 Výška horní hrany konstrukce (Bpv)
- 194,58  
193,61 výška paty a vrcholu klenby (Bpv)

Poznámka:

<b>GEOTON</b>	OBJEDNATEL	Šimoník architekti s.r.o.		
	ZAKÁZKA	<b>210143 Zaměření fasád (náměstí 14. října, Praha)</b>		
	ZPRACOVAL	Ing. Zbyněk Pražák	OVĚŘIL	Ing. Indra
	ZAMĚŘIL	Ing. Zbyněk Pražák	EV. Č. OVĚŘENÍ	213377
NÁZEV VÝKRESU:	<b>Zaměření stávajícího stavu objektu Pohled severní</b>		DATUM	20.11.2021
			SOUŘAD. SYSTÉM	JTSK
			VÝŠKOVÝ SYSTÉM	Bpv
			MĚŘÍTKO	1:50
			VÝKRES Č.	

# východní



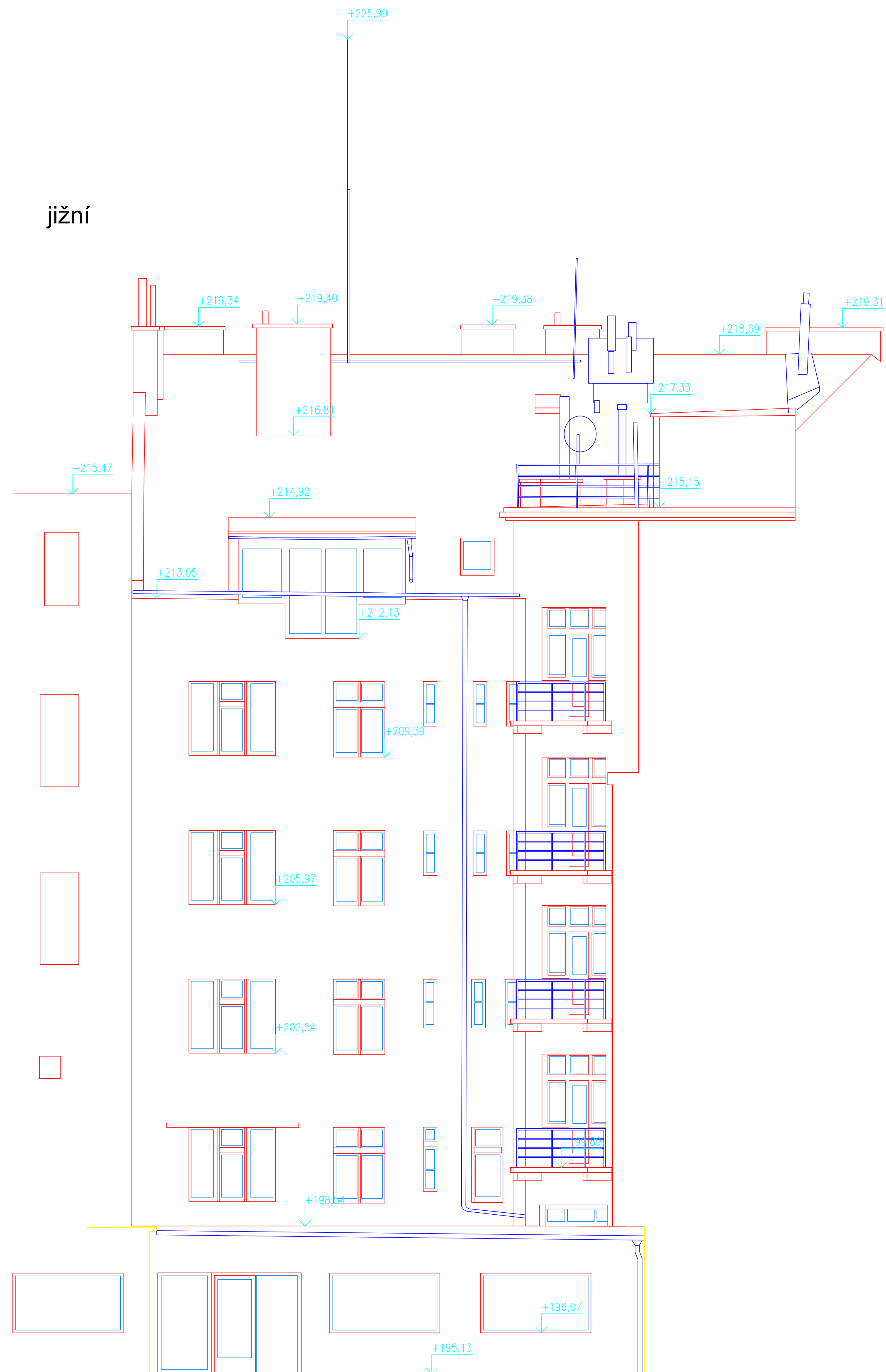
### Legenda:

- konstrukce v řezu (původní)
- konstrukce monolitické (nové)
- konstrukce převzaté z dokumentace
- konstrukce v pohledu
- konstrukce v nadhledu
- konstrukce neověřené
- konstrukce zakryté
- klenba
- schodiště
- svislé konstrukce krovu
- šikmé konstrukce krovu
- vodorovné konstrukce krovu
- vodorovné konstrukce krovu u podlahy
- hřeben střechy
- ocelové konstrukce
- okna a dveře
- křivky ploch místností
- řezové linie
- beton  
+0.43  
v=2840 povrch, výška podlahy, výška stropu
- s.h.=194,58 Výška spodní hrany konstrukce (Bpv)
- h.h.=195,58 Výška horní hrany konstrukce (Bpv)
- 191,58  
193,81 výška paty a vrcholu klenby (Bpv)

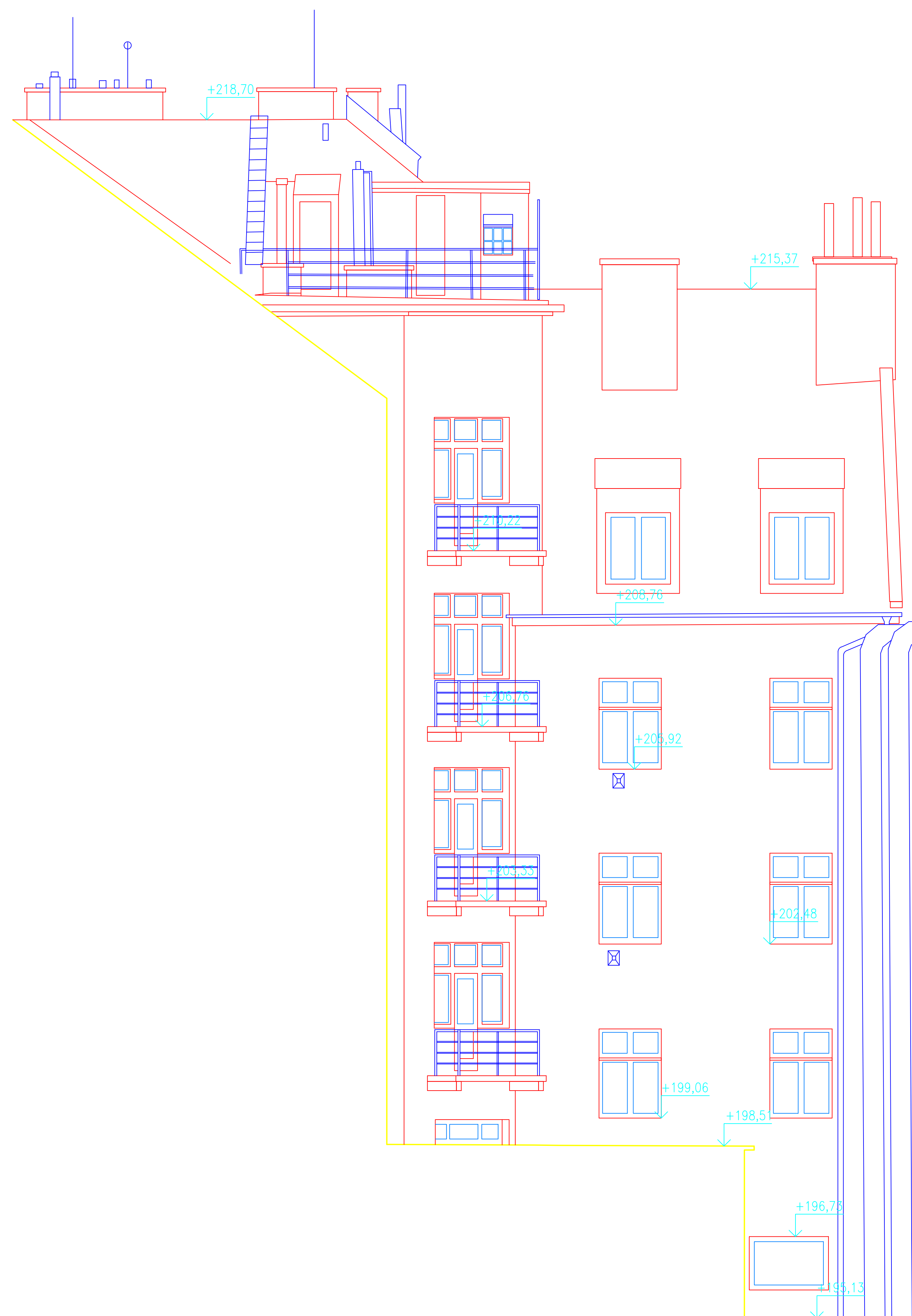
Poznámka:

<b>GEO TON</b>	OBJEDNATEL	Šimoník architekti s.r.o.	
	ZAKÁZKA	<b>210143 Zaměření fasád (náměstí 14. října, Praha)</b>	
	ZPRACOVAL	Ing. Zbyněk Pražák	OVĚŘIL Ing. Indra
	ZAMĚŘIL	Ing. Zbyněk Pražák	EV. Č. OVĚŘENÍ 213377
NÁZEV VÝKRESU:		DATUM	20.11.2021
<b>Zaměření stávajícího stavu objektu Pohled východní</b>		SOUŘAD. SYSTÉM	JTSK
		VÝŠKOVÝ SYSTÉM	Bpv
		MĚŘÍTKO	1:50
		VÝKRES Č.	

jižní



západní



Legenda:

- konstrukce v fezu (původní)
- konstrukce monolitické (nové)
- konstrukce převzaté z dokumentace
- konstrukce v pohledu
- konstrukce v nadhledu
- konstrukce neověřené
- konstrukce zakryté
- klenba
- schodiště
- svislé konstrukce krovu
- šikmé konstrukce krovu
- vodorovné konstrukce krovu
- vodorovné konstrukce krovu u podlahy
- hřeben střechy
- ocelové konstrukce
- okna a dveře
- křivky ploch místností
- fezové linie
- povrch, výška podlahy, výška stropu
- Výška spodní hrany konstrukce (Bpv)
- Výška horní hrany konstrukce (Bpv)
- výška paty a vrcholu klenby (Bpv)

Poznámka:

<b>GEO TON</b>	OBJEDNATEL	Šimonik architekti s.r.o.		
	ZAKÁZKA	210143 Zaměření fasád (náměstí 14. října, Praha)		
	ZPRACOVAL	Ing. Zbyněk Pražák	OVĚŘIL	Ing. Indra
ZAMĚŘIL	Ing. Zbyněk Pražák	EV. C. OVĚŘENÍ	213377	
NAZEV VÝKRESU:	<b>Zaměření stávajícího stavu objektu Pohled jižní, západní</b>		DATUM	20.11.2021
			SOUŘAD. SYSTÉM	JTSK
			VÝŠKOVÝ SYSTÉM	Bpv
			MĚŘÍTKO	1:50
			VÝKRES Č.	